

# Compra Pública Innovadora (CPI) y su aplicación en Aragón



**Miguel Ángel García Muro**  
**Director General de Investigación e Innovación**  
**Gobierno de Aragón**

**20 de noviembre de 2013**

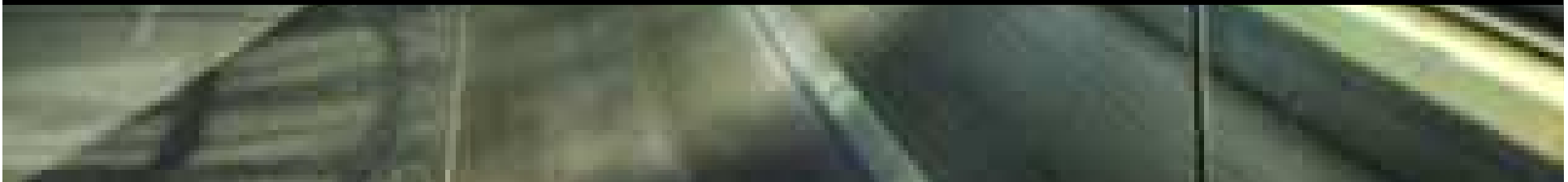


**Para salir de la crisis hay que ser más competitivo,**

**eso se consigue con la innovación**



**La innovación nos lleva a mejorar, progresar y crear empleo**



**Las decisiones importantes deben ser garantía de futuro**

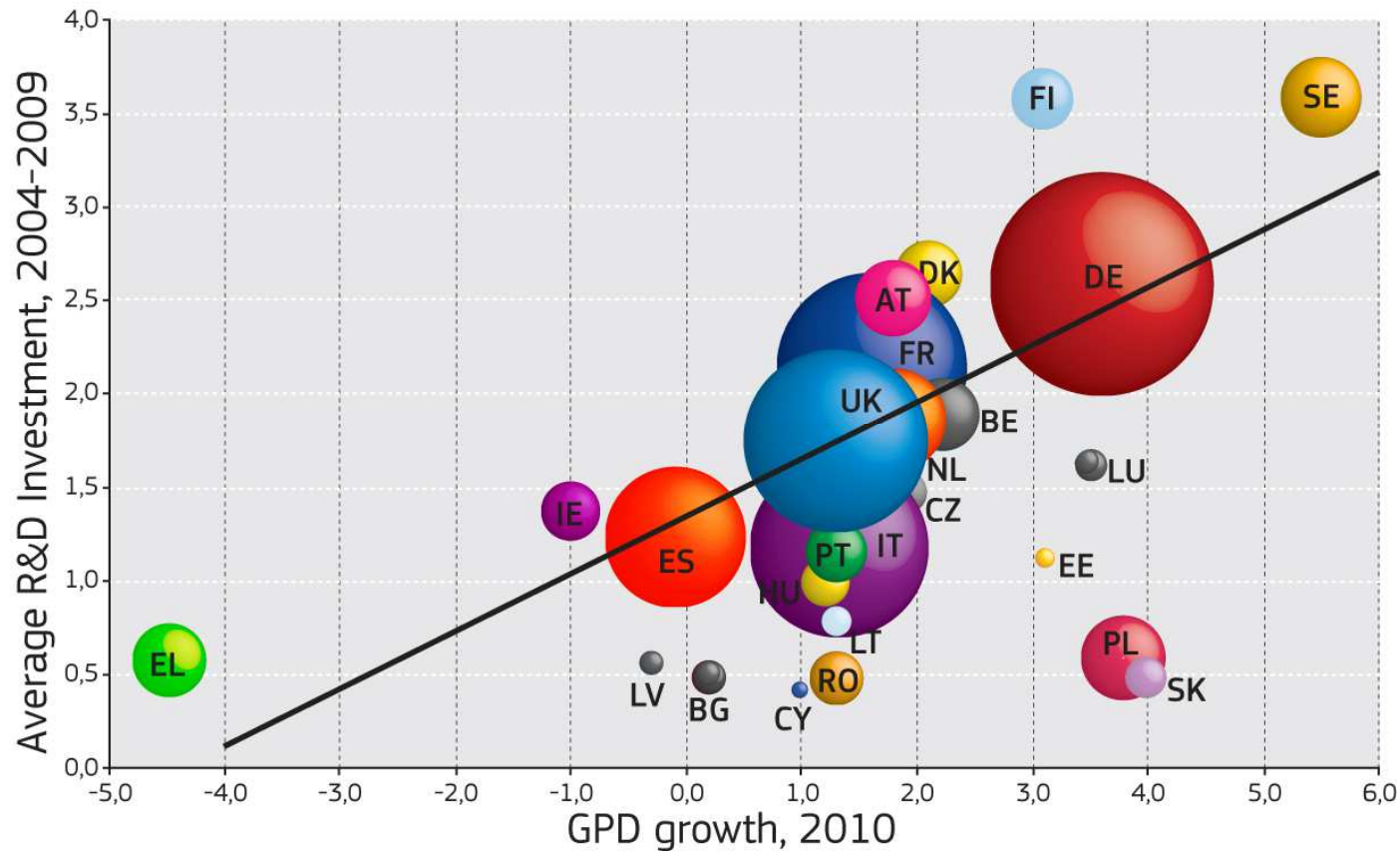


**Asumir la estrategia europea pasa del café para todos...**



**...a la especialización inteligente**

# La inversión en I+D es parte de la solución para salir de la crisis económica



## ESTRATEGIA EUROPA 2020

***Estrategia Europa 2020*, es decir, la estrategia de crecimiento de la UE para la próxima década, basada en tres prioridades:**

### Crecimiento inteligente

- mejorando el rendimiento en materia de educación, investigación e innovación y sociedad digital

### Crecimiento sostenible

- desarrollando una economía que utilice eficazmente los recursos, más verde y competitiva

### Crecimiento integrador

- posibilitando una economía con un alto nivel de empleo que favorezca la cohesión económica, social y territorial

## ESTRATEGIA EUROPA 2020: 7 iniciativas emblemáticas

<b>Crecimiento inteligente</b>	<b>Crecimiento Sostenible</b>	<b>Crecimiento Integrador</b>
<p><b>Innovación</b> «Unión por la innovación»</p>	<p><b>Clima, energía y movilidad</b> « Uso eficaz de los recursos»</p>	<p><b>Empleo y cualificaciones</b> «Agenda de nuevas cualificaciones y empleo”</p>
<p><b>Educación</b> «Juventud en movimiento»</p>	<p><b>Competitividad</b> «Una política industrial para la era de la mundialización»</p>	<p><b>Lucha contra la pobreza</b> «Plataforma europea contra la pobreza»</p>
<p><b>Sociedad digital</b> « Una agenda digital para Europa »</p>		

## ESPECIALIZACIÓN INTELIGENTE EN ARAGÓN RIS3 ARAGÓN

Al hablar del desarrollo de una Estrategia de Innovación se ha incluido el concepto de

**especialización inteligente**

**(Smart Specialisation)** como un camino para alcanzar los objetivos de crecimiento inteligente, sostenible e integrador propuestos en la EU2020.

## ESPECIALIZACIÓN INTELIGENTE EN ARAGÓN RIS3 ARAGÓN

La lógica que subyace bajo el concepto de especialización inteligente es el hecho de que concentrar y vincular los conocimientos generados a un **número limitado** de actividades económicas **prioritarias**, puede permitir a los países y las regiones ser, y mantenerse, más competitivos en una economía global.

En breve, la especialización inteligente se refiere a la **generación de activos y capacidades únicas basadas en la estructura industrial y la base de conocimiento distintivas** de las regiones.

# ESPECIALIZACIÓN INTELIGENTE EN ARAGÓN RIS3 ARAGÓN

## Los pasos a seguir suponen:

### dónde estamos

- Evaluar el potencial de especialización inteligente considerando el potencial innovador de la región, el tamaño del ecosistema o sectores regionales, la naturaleza de ventajas competitivas existentes o futuras y el posicionamiento internacional.

### dónde queremos ir

- Identificar cuáles son las inversiones (tangibles e intangibles) adicionales necesarias, poniendo especial atención en aquellas que faciliten la conexión entre diferentes áreas de negocio y de conocimiento.

### cómo llegar allí

- Implementar servicios de apoyo a las empresas y organizaciones clave implicadas en el proceso emprendedor de descubrimiento.

### parar a tiempo

- Definir los indicadores de seguimiento y las posibles alternativas en caso de no lograr los objetivos.

# ESPECIALIZACIÓN INTELIGENTE EN ARAGÓN RIS3 ARAGÓN

Las estrategias de innovación nacionales y regionales para la especialización inteligente (RIS3) consisten en agendas integradas de transformación económica territorial que se ocupan de cinco asuntos importantes:

Se centran en el apoyo de la política y las inversiones en las prioridades, retos y necesidades clave del país o región para el desarrollo basado en el conocimiento.

Aprovechan los puntos fuertes, ventajas competitivas y potencial de excelencia de cada país o región.

Respaldan la innovación tecnológica, así como la basada en la práctica, y aspiran a fomentar la inversión del sector privado.

Involucran por completo a los participantes y fomentan la innovación y la experimentación.

Se basan en la evidencia e incluyen sistemas sólidos de supervisión y evaluación.

# ESPECIALIZACIÓN INTELIGENTE EN ARAGÓN RIS3 ARAGÓN

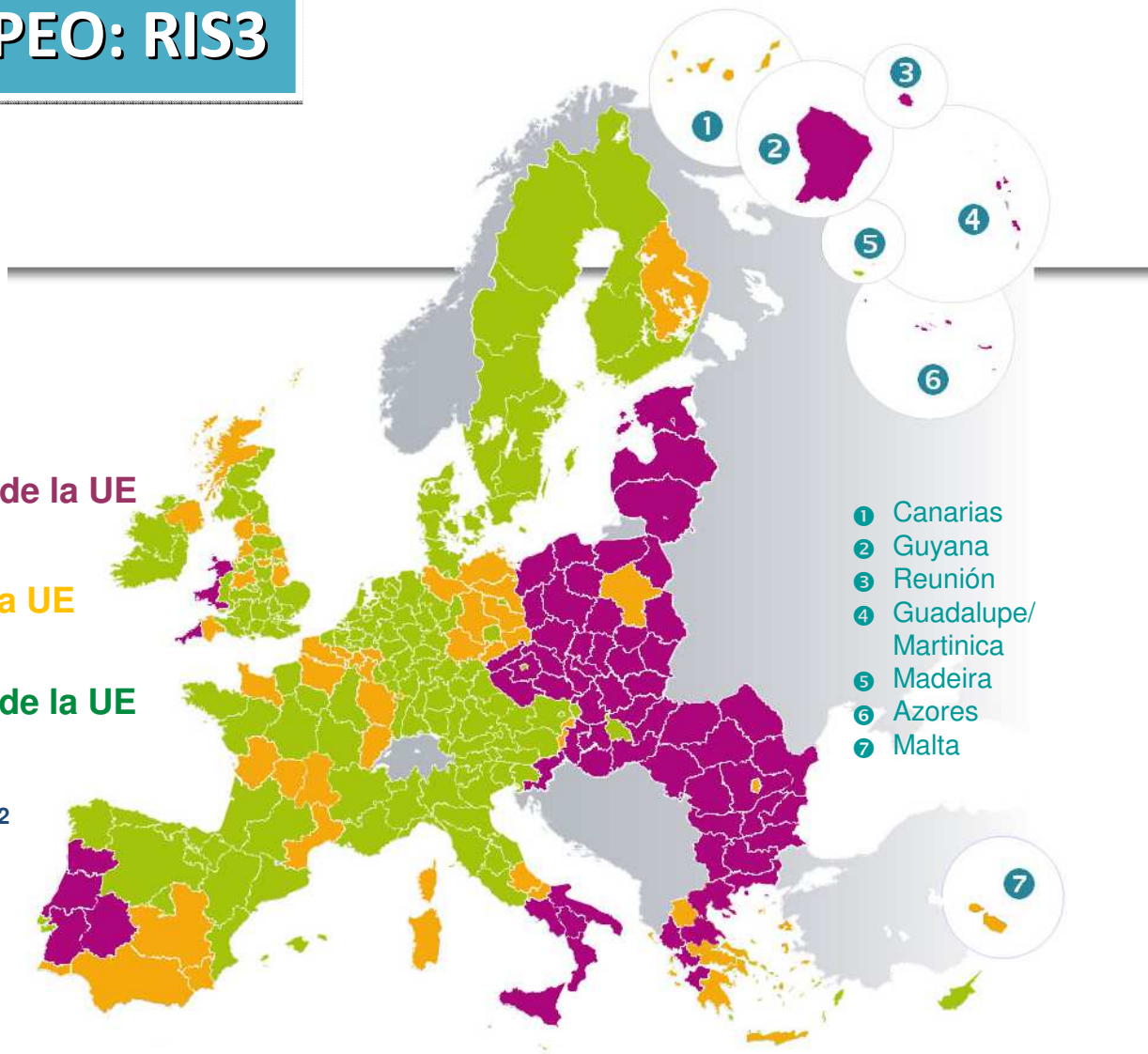
## CONTEXTO EUROPEO: RIS3

Un sistema justo para todas las regiones de la UE:

3 categorías de regiones

- **Regiones menos desarrolladas**  
PIB per cápita < 75% de la media de la UE
- **Regiones en transición**  
PIB per cápita entre el 75 y 90 de la UE
- **Regiones más desarrolladas**  
PIB per cápita > 90% de la media de la UE

Fuente: DG Política Regional, European Commission, 2012



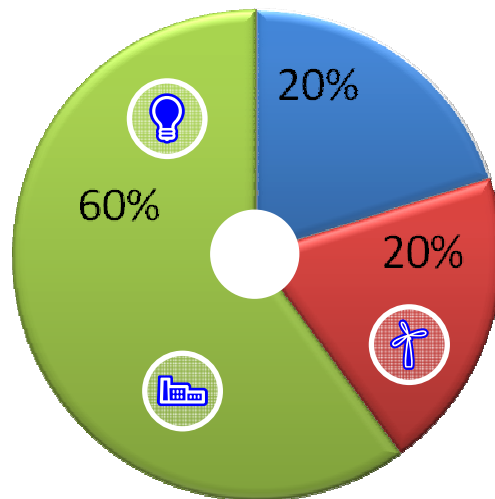
# ESPECIALIZACIÓN INTELIGENTE EN ARAGÓN RIS3 ARAGÓN

## Concentración de los recursos FEDER en inversiones que maximicen el impacto

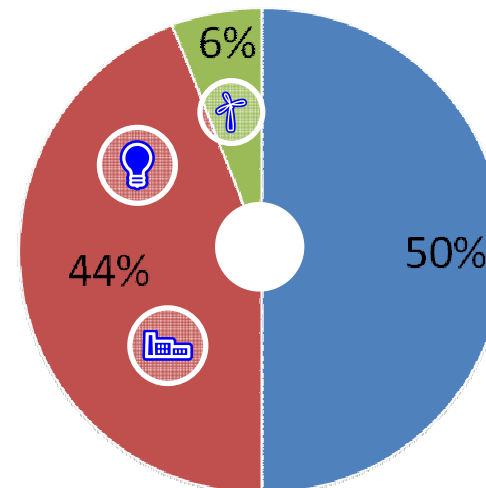
 Investigación e innovación

 Eficiencia energética y energía renovable

 Competitividad de las PYMEs



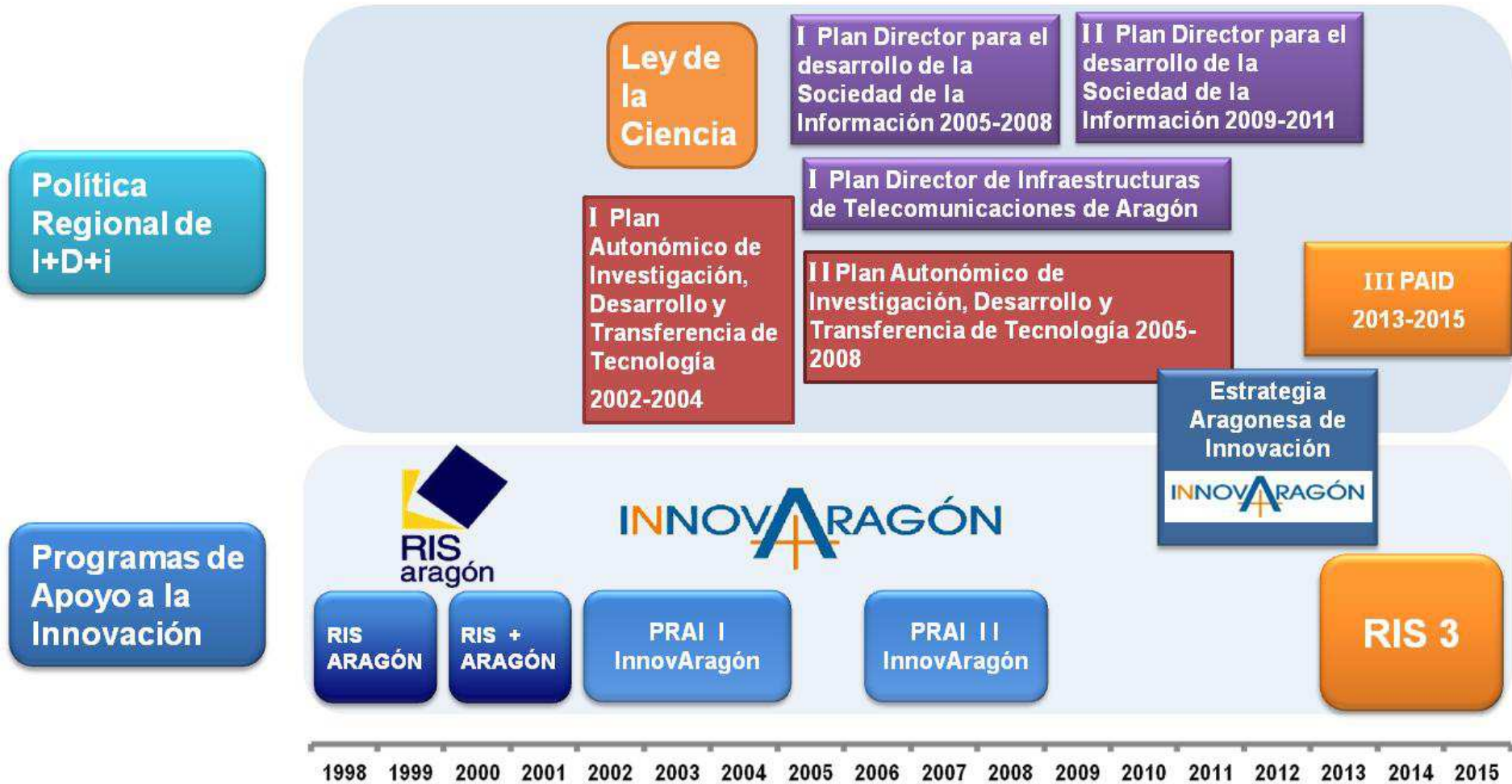
**Regiones más desarrolladas y en transición**



**Regiones menos desarrolladas**

Flexibilidad (regiones diferentes presentan necesidades diferentes)  
Acuerdos especiales para regiones anteriormente convergentes

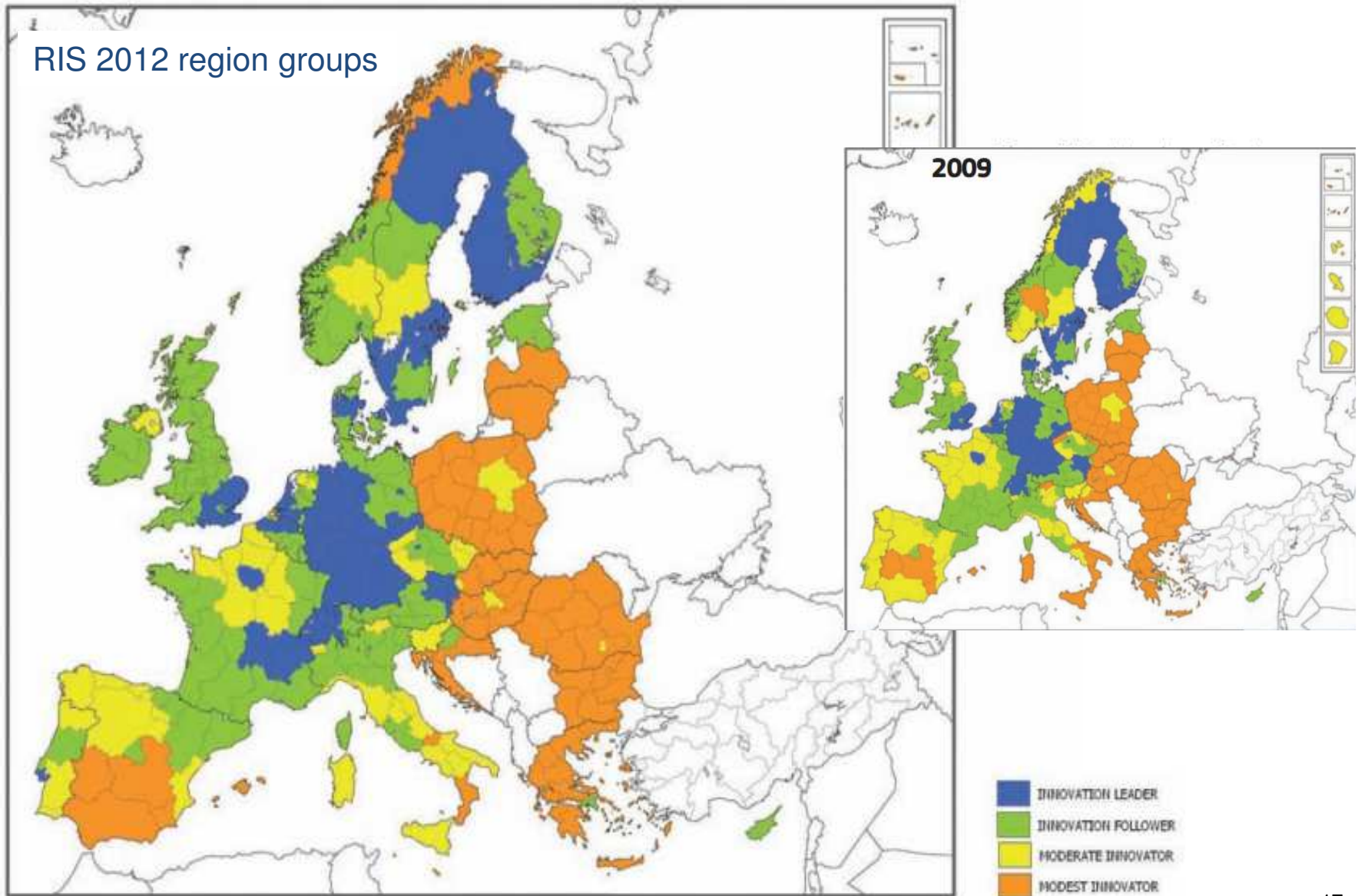
# Estrategia de I+D+i en Aragón





# European Regional Innovation Scoreboard 2012 (RIS 2012)

RIS 2012 region groups



## DATOS SOCIO ECONÓMICOS DE ARAGÓN

**Aragón es una de las áreas de menor densidad demográfica de Europa**

**731 municipios (el 91.5% de los municipios poseen menos de 2.000 habitantes, albergando al 17.2% de la población)**

**El 95% del territorio corresponde a zonas rurales "frágiles y poco estructuradas"**

**Más de la mitad de la población habita en Zaragoza y su área metropolitana**

## DATOS I+D+i DE ARAGÓN

- 2,9% de la población española,
- PIB equivalente al 3,2% del Estado.
- El 0,93% de gasto en I+D sobre el PIB regional.
- Gastos internos I+D: 2,6% sobre el total nacional
- El sector privado empresarial asume el 56,5% del gasto total en I+D, lo que le coloca en la 4ª posición estatal.
- 6.133 Personas (EJC) dedicadas a I+D (2,9% del total nacional)
- 3,57% empresas innovadoras
- 7,21% de las patentes nacionales.
- 319 grupos de investigación reconocidos por GA.
- 1,73% participación en VII PM sobre el total nacional

## Etapas para desarrollar una RIS3

**1: Análisis del potencial regional para la diferenciación a través de innovación**

**2: Proceso y gobernanza de RIS 3: participación & apropiación**

**3: Elaboración de una visión global para el futuro de la región / EM**

**4: Selección de prioridades + definición de objetivos**

**5: Definición de un conjunto coherente de políticas y medidas de apoyo, sincronización y plan de acción para realización**

**6: Sistema de seguimiento y evaluación**



# APROXIMACIÓN A LA ESPECIALIZACIÓN INTELIGENTE EN ARAGÓN



JULIO 2012

estrategia  
ARAGONESA

DE COMPETITIVIDAD  
Y CRECIMIENTO

GOBIERNO  
DE ARAGON

II PLAN AUTONÓMICO DE  
ESTIGACIÓN, DESARROLLO Y  
EFICACIA DE CONOCIMIENTOS



PLAN  
RECTOR

DESARROLLO: \_\_\_\_\_  
SOCIEDAD: \_\_\_\_\_  
FORMACIÓN: \_\_\_\_\_  
COMUNIDAD: \_\_\_\_\_  
GAMA DE ARAGON: \_\_\_\_\_

GOBIERNO  
DE ARAGON

PRINCIPIOS  
ESTRATEGIA  
INTELIGENTE EN  
ARAGON



GOBIERNO  
DE ARAGON

# PRINCIPALES DESAFÍOS DE ARAGÓN

Demográficos

Inversión en I+i

TICs

Sistema  
Universitario

Energéticos

Internacionalización

Territoriales



## Inicio

### **PARTICIPA en la Estrategia Aragonesa de Investigación e Innovación para una especialización inteligente**



El Gobierno de Aragón, a través de la Dirección General de Investigación e Innovación y la Dirección General de Participación Ciudadana, Acción Exterior y Cooperación, asume la necesidad de elaborar la Estrategia aragonesa de Investigación e Innovación para una especialización inteligente, con la implicación y participación de todas las partes interesadas.

La adecuación de esta Estrategia a los retos actuales exige partir de unas matrices DAFO que permitan extraer un análisis y evaluación del potencial de especialización inteligente en la Comunidad Autónoma de Aragón.

Desde el Gobierno de Aragón se invita a todos los agentes, entidades y personas implicadas, a participar en el diseño de este documento previo, llamado [Análisis inicial](#), a través de la encuesta publicada en el portal Aragón Participa.

Para la realización de esta encuesta, cuyo plazo está abierto hasta el 15 de noviembre, se pone a su disposición el cronograma, el [Análisis inicial](#) a valorar y una presentación en formato pdf como documentación complementaria de su interés.

#### **Documentación Adjunta**

- [Cronograma](#)
- [Análisis inicial \(DAFO\)](#)

#### **Documentación Complementaria**

- [Grupo de Trabajo Gobierno de Aragón para el desarrollo de la RISS 3](#)

# ESTRUCTURA DE DIRECCIÓN PARTICIPATIVA



## VISIÓN DE RIS3

**La RIS3 Aragón debe contribuir a consolidar un sistema de crecimiento sostenible a medio y largo plazo, tanto social como económico, a fortalecer a los agentes del sistema, aumentar la capacidad de cooperación entre ellos, incrementar la participación empresarial en las actividades de I+D+i y favorecer las capacidades de la sociedad y economía aragonesa.**

## ELECCIÓN DE PRIORIDADES RIS3

La estrategia RIS3 debe construirse como agendas para la transformación económica basándose en cuatro principios generales:

- Elecciones y masa crítica (though Choices and Critical mass)
- Ventajas competitivas (Competitive advantages)
- Conectividad y clústeres (Connectivity and Clusters)
- Liderazgo Colaborativo (Collaborative Leadership)

## ELECCIÓN DE PRIORIDADES RIS3

Los parámetros comparativos establecidos son:

Existencia de una masa crítica de empresas y dinamismo empresarial

- Especialización científica y tecnológica.
- Existencia de un stock de conocimiento: centros de investigación, grupos de investigación, empresas de referencia
- Existencia de clusteres como elementos aglutinadores y dinamizadores de actividades interempresariales
- Potencial de innovación del sector, potencial de crecimiento futuro, capacidad de diversificación y capacidad autoempresarial
- Capacidad de establecer relaciones interregionales e intersectoriales



# RIS3 ARAGÓN



# RIS3 ARAGÓN

PRIORIDADES ESTRATÉGICAS	LÍNEAS ESTRATÉGICAS
<b>CONECTIVIDAD</b>	L1.- Integración y evolución de las cadenas de suministro
	L2. - Fomento de la intermodalidad
	L3.- Mejora de los procesos industriales y logísticos en el sector del material de transporte.
	L4.- Desarrollo de vehículos más eficientes
<b>EFICIENCIA DE LOS RECURSOS</b>	L5.- Almacenamiento e integración de sistemas energéticos
	L6.- Cierre de ciclos de agua, materiales y energía
	L7.- Sistemas de Información y Monitorización de la gestión hidrológica
<b>BIENESTAR Y CALIDAD DE VIDA</b>	L8.- Desarrollo de productos y servicios integrales para la mejora de la calidad de vida con una especial atención a la población dispersa y envejecida
	L9.- Desarrollo de nuevos productos, procesos y tecnologías en los sectores agrario, alimentario y forestal
	L10.- Mejora de la cadena de valor de productos agroalimentarios basados en el origen
	L11.- Turismo basado en el patrimonio cultural y natural



An aerial night view of a city, likely Zaragoza, Spain, with its lights reflecting on the water of the Ebro River. The city is illuminated with warm yellow and white lights, contrasting with the dark blue and black tones of the night sky and water.

**Muchas gracias por su atención**

**Miguel Ángel García Muro**  
**Director General de Investigación e Innovación**  
**Gobierno de Aragón**